



Avv. Cristina Brusa

Sicurezza sulle piste



RESPONSABILITA' E
NORMATIVA

**VALUTAZIONE DEL
RISCHIO
PREVENZIONE
PREPARAZIONE FISICA
INFORMAZIONE
CONSAPEVOLEZZA
RESPONSABILITA'
RISPETTO**

=

**SICUREZZA
LIBERTA'**





**un numero sempre
maggiore di persone,
un fenomeno di massa,
coinvolgimento di persone
senza la minima
cognizione tecnica o
fisicamente poco allenate,
sport in continua
evoluzione**

=

**aumento del rischio del
verificarsi di sinistri e di
scontri tra sciatori con
conseguenze anche gravi**



Principi Federazione Internazionale Sci

ripresi dalla L. 24/12/2003 n. 363,

**riprodotti dal D. M. 20 dicembre 2005 n. 20288
(allegato specifico)**

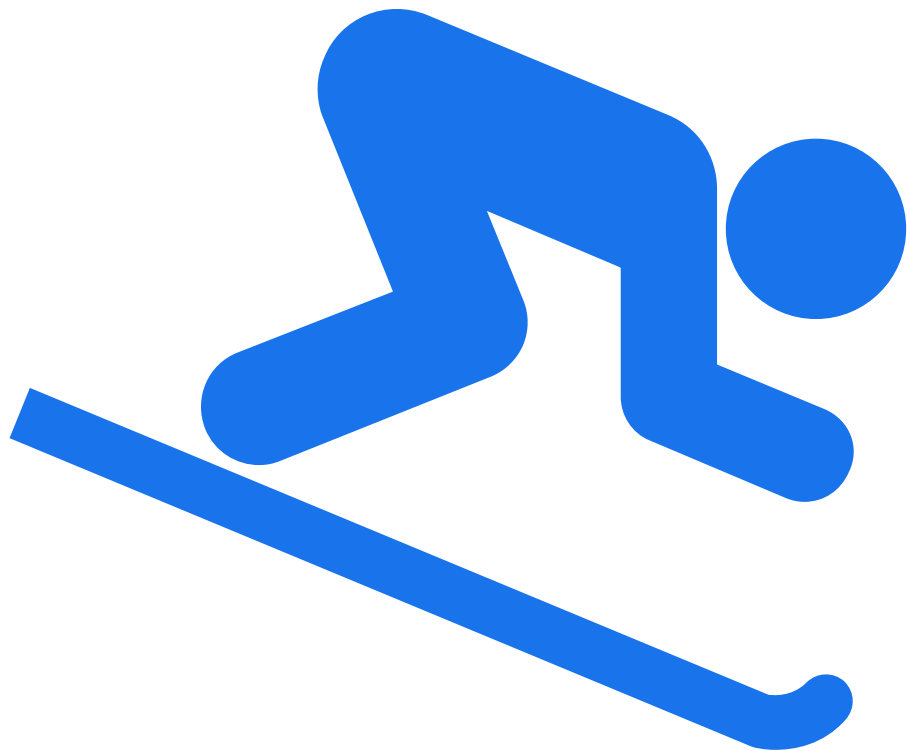
**Riforma dell'ordinamento sportivo n. 86/2019
(sci = sport - non attività turistica) -
abrogazione prescrizioni sicurezza L. 363/2003
anche se molti principi e precetti ripresi,
completati e precisati**

**Dlgs n. 40 28 febbraio 2021
in vigore dal 1 gennaio 2022 (adeguamento
delle regioni ai nuovi precetti di sicurezza
entro 1 anno; regime transitorio di due anni a
favore dei gestori per adeguamento impianti di
risalita e piste alle nuove norme di sicurezza)**

**Decreto legge n. 96 del 30 giugno 2025 -
Decreto Sport - aggiornamento delle 14 regole
di condotta**



**Destinatari delle norme:
i gestori delle aree
sciabili,
gli utenti che praticano
lo sci a livello non
agonistico,
gli organizzatori di
eventi sportivi a vari
livelli,
le associazioni sportive**



1. Casco protettivo obbligatorio per tutti

2. Rispetto per gli altri Ogni sciatore deve comportarsi in modo da non mettere in pericolo altre persone o provocare danni.

3. Padronanza della velocità e del comportamento.

Ogni sciatore deve gestire una velocità e un comportamento adeguati alla propria capacità nonché alle condizioni generali della pista, alle condizioni meteo e all'intensità del traffico.

4. Scelta della direzione: Lo sciatore a monte il quale per la posizione dominante ha la possibilità di scelta del percorso, deve tenere una direzione che eviti il pericolo di collisione con lo sciatore a valle.

5. Traiettorie: è importante prestare attenzione alle traiettorie degli sciatori, in considerazione del tipo di attrezzatura sci snowboard, telemark

6. Sorpasso: può essere effettuato tanto a monte quanto a valle, sulla destra o sulla sinistra, a una distanza tale da evitare intralci allo sciatore sorpassato.

7. Spazio minimo per il sorpasso a bordo pista: è buona norma che lo sciatore non curvi sul bordo della pista, ma lasci sempre uno spazio sufficiente per agevolare il suo sorpasso

8. Attraversamento incrocio: Lo sciatore che si immette su una pista deve assicurarsi, mediante controllo visivo a monte o a valle, di poterlo fare senza pericolo per sé e per gli altri. Lo stesso comportamento deve essere assunto dopo ogni sosta

9. Sosta: gli sciatori che sostano devono portarsi sui bordi della pista o in luoghi con buona visibilità, mai nei passaggi obbligati o in prossimità dei dossi. In caso di cadute, lo sciatore deve sgomberare la pista al più presto e durante la sosta presso rifugi o altre zone l'attrezzatura deve essere collocate fuori dal piano sciabile.



10. Mai a piedi sulle piste: è vietato percorrere a piedi e con le racchette da neve le piste da sci. Fanno eccezione solo i casi di urgente necessità e solo lungo i bordi della pista

11. Rispetto della segnaletica: tutti gli sciatori devono rispettare la segnaletica delle piste

12 Assicurazione obbligatoria e cosa fare in caso di incidente: ogni sciatore deve possedere un'assicurazione che copra la propria responsabilità civile per danni o infortuni causati a terzi. Chiunque deve prestare l'assistenza occorrente in caso di incidente

13. Stato di alterazione: è vietato sciare in stato di ebbrezza conseguenza di uso di bevande alcoliche e di sostanze tossicologiche

14. Sciatore con disabilità: va data precedenza in fase di risalita con impianti; in fase di discesa, occorre prestare particolare attenzione alle loro traiettorie salvaguardandone spazi di percorso e traiettorie di discesa

- Identificazione

Chiunque sia coinvolto in un incidente o ne è testimone è tenuto a dare le proprie generalità (quelle vere non generalità false art. 495 c.p. 1 a 6 anni di reclusione falsa attestazione a pubblico ufficiale)

- omissione di assistenza o comunicazione al gestore della presenza di una persona in difficoltà (sanzione amministrativa € 250 – € 1000)

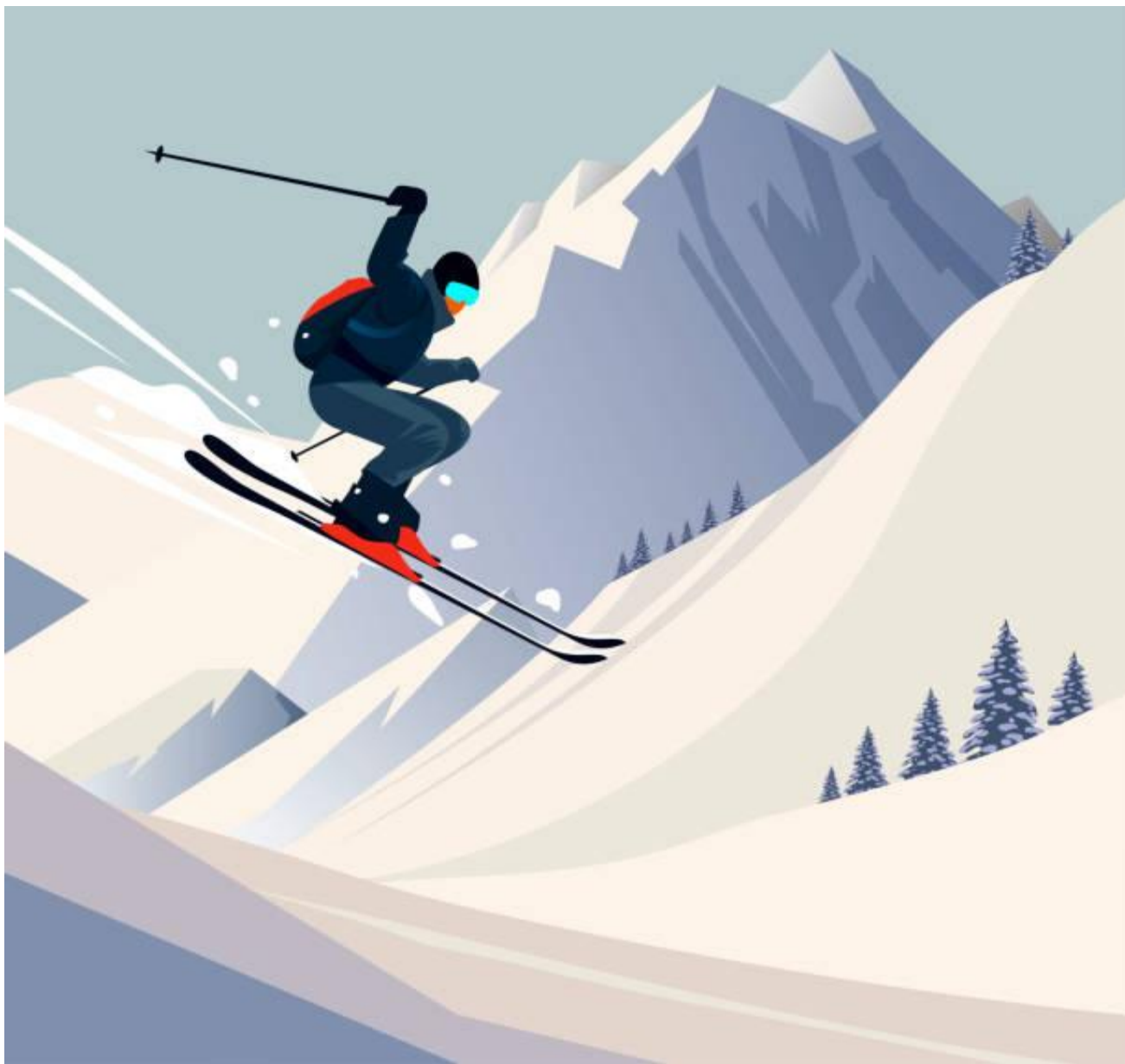
Art. 26 d. lgs N. 40/21

Obbligo di munirsi di Artva, pala e sonda per sci fuori pista e per sci alpinismo, sempre e comunque, non soltanto laddove sussistano evidenti rischi di valanghe (come era previsto dalla vecchia normativa art 17 L. 363/2003)

Sanzioni da € 100 a € 150 art. 33 del D.Lgs. 40/2021,

Art. 27 d. lgs n. 40/21 diritto di poter percorrere le piste difficili, classificate nere, esclusivamente per coloro che possiedono elevate capacità fisiche e tecniche

Principio di valutazione e accettazione del rischio e di autoresponsabilizzazione



**la natura
intrinsecamente
pericolosa dello sci
correlata
all'inosservanza di
norme di prudenza è un
fattore che influisce
sulla responsabilità
civile e penale in caso
di incidente**



Aree sciabili :

- Gestore impianti doppio regime di responsabilità contrattuale ed extra contrattuale**
- Acquisto skipass = contratto atipico di trasporto finalizzato alla pratica dello sci e di altre attività del comprensorio**
- Assicurazione gestore impianti**



Singolo sciatore

- **Assicurazione obbligatoria: dal 1° gennaio 2022 D. Lgs 40/21 è obbligatoria una polizza assicurativa che copra i danni contro terzi per tutti gli sciatori. Non si rischia più di dover pagare di tasca propria il 50% dei danni altrui qualora non si sia in grado di dimostrare di essere esenti da responsabilità. I gestori degli impianti sono tenuti ad offrire agli utenti la possibilità dell'assicurazione.**
 - **Art 2043 c.c. qualsiasi condotta (dolosa o colposa) che cagioni ad altri un danno ingiusto obbliga colui che ha commesso il danno a risarcire il danno.**
 - **L. 24 dicembre 2003 n. 363, D. lgs n. 40/21, 2054 c.c. nel caso di scontro tra sciatori, si presume, fino a prova contraria (prova di aver fatto tutto il possibile per evitare l'incidente - condotta regolare) che ciascuno di essi abbia concorso ugualmente a produrre gli eventuali danni.**
 - **La norma prevede pertanto una presunzione di “concorso di colpa” con un criterio di addebito del concorso che nella sostanza impone allo sciatore di provare l'assenza di responsabilità, di colpa, nella causazione dello scontro.**
-



- **Il divieto di sciare in stato di ebbrezza da alcool o droghe.**
- **Le sanzioni per uno sciatore in stato di ebbrezza includono una sanzione amministrativa da 250 a 1.000 euro per un tasso alcolemico superiore a 0,5 g/l.**



- **In caso di recidiva o incidenti, può essere previsto il ritiro dello skipass per un massimo di tre giorni o l'esclusione definitiva, come previsto dall'art. 33, comma 3, del D. Lgs. n. 40/2021**



- **Accertamento con le stesse modalità previste per il guidatore di un'auto**



- **A partire dalla stagione sciistica 2025/2026 : Obbligo Casco omologato per tutti**
- **Sci alpino, snowboard, telemark, slitta o slittino**
- **Sanzione amministrativa € 100/150 fino a 200 e in caso di recidiva sospensione per tre giorni o ritiro dello skipass**

Art 590 c.p. lesioni colpose lievi, gravi, gravissime

Pene principali salvo aggravanti, lesioni multiple ...

Lesioni lievi: Reclusione fino a 3 mesi o multa fino a 390 euro (procedibili a querela).

Lesioni gravi: Reclusione da 1 a 6 mesi o multa da 123 a 619 euro.

Lesioni gravissime: Reclusione da 3 mesi a 2 anni o multa da 309 a 1.239 euro.

(La distinzione tra lesioni lievi, gravi e gravissime dipende dagli effetti permanenti o dalla gravità della malattia che ne deriva (es. pericolo di vita, perdita di un senso, mutilazione, ecc.).

Procedibilità a querela

Art. 589 c.p. omicidio colposo

pena principale: reclusione da sei mesi a cinque anni



Il Controllo della sicurezza sulle piste e la contestazione formale di eventuali violazioni spetta a:

- **Carabinieri**
- **Polizia di Stato**
- **Corpo Forestale**

La segnalazione di eventuali irregolarità può far capo ai gestori degli impianti, ai maestri di sci o ad eventuali accompagnatori, a singoli utenti delle piste...)



• **GRAZIE PER
L'ATTENZIONE**

Avv. Cristina Brusa
